

INNOWACYJNA GOSPODARKA

ROLA POLITYKI EKONOMICZNEJ

3 edycja

Konferencja nauki
i praktyki
online



UNIWERSYTET WARSZAWSKI
Wydział Nauk Ekonomicznych

DELAB



Projekt realizowany
z Narodowym Bankiem Polskim
w ramach programu edukacji ekonomicznej

NBP

Narodowy Bank Polski

Poniedziałek **14 września**
godz. 9:00 – 14:30

Rejestracja uczestnictwa
i transmisja online:

innovation.wne.uw.edu.pl

Przyśpieszona transformacja cyfrowa, czyli smart city w dobie pandemii koronawirusa

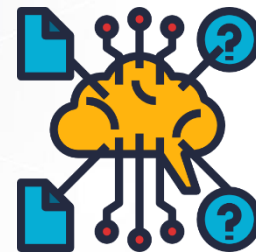
Szymon Ciupa

doradca sektorowy w Związku Miast Polskich,
smartcity-expert.eu

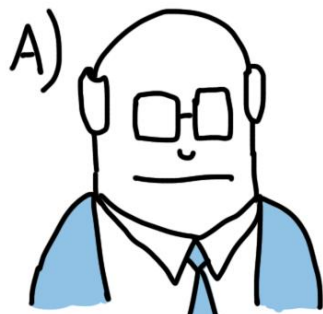
Transformacja cyfrowa miasta

Całokształt przemian w mieście w obszarze **usług miejskich, procesów, zasobów, kultury organizacyjnej** miasta oraz **kompetencji** w celu:

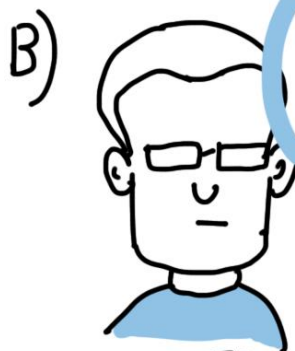
- podnoszenia jakości usług publicznych,
 - usprawnienia pracy urzędu miasta i jednostek miejskich,
 - wsparcia procesów podejmowania decyzji na poziomie strategicznym oraz operacyjnym,
 - podnoszenia transparentności działania miasta
 - angażowania mieszkańców w życie miasta
- wykorzystujący **potencjał technologii cyfrowych**.



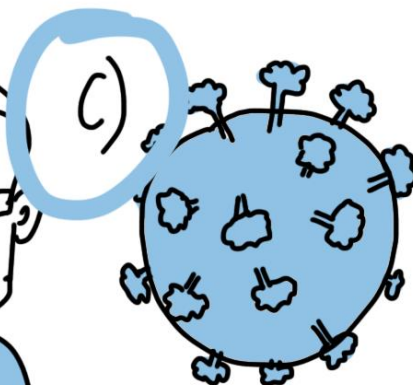
WHO LED THE DIGITAL TRANSFORMATION
OF YOUR ~~COMPANY~~ **CITY** ?



THE CEO



THE CTO



COVID-19

BUSINESSILLUSTRATOR.COM

Edukacja zdalna

- Początkowy chaos
- Brak jasnych rekomendacji
- Mnogość platform
- Braki sprzętowe (nauczyciele, uczniowie)
- Niewystarczające kompetencje cyfrowe nauczycieli... i rodziców
- Wykluczenie cyfrowe

Tymczasem w Rzeszowie

- Od **2018** roku 3600 nauczycieli i 30000 uczniów ma dostęp do narzędzi cyfrowych wspierających edukację i współpracę
- Platforma e-learningowa
- E-Wywiadówki
- Nauka programowania z wykorzystaniem Minecraft



Komunikacja i praca zdalna w miastach

- Stacjonarna i papierowa kultura pracy
- Tradycyjne metody komunikacji, spotkań i współpracy
- Niewielkie doświadczenia w stosowaniu narzędzi cyfrowych w pracy zespołowej (chmura, komunikacja itp.)



E-obstługa mieszkańców i przedsiębiorców

- Znaczący wzrost zainteresowania e-usługami
- Niewystarczająca dostępność, dojrzałość oraz ergonomia e-usług
- Papierowe e-usługi
- Wsparcie w procesie obsługi sprawy
- Kompetencje cyfrowe mieszkańców i pracowników samorządowych

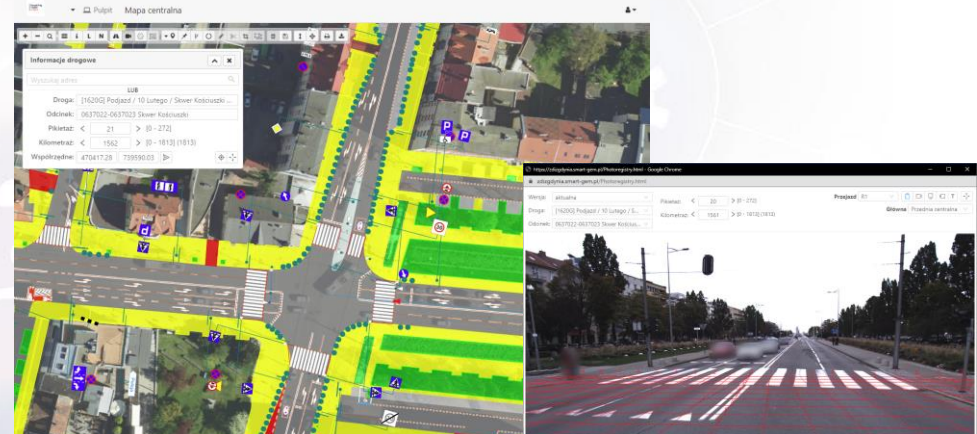
The image displays a collection of digital government services. On the left, a hand holds a smartphone showing a mobile application interface with icons for 'Asystent', 'Dodaj sprawę', 'Lista spraw', 'Nowe sprawy', and 'Moje sprawy'. To the right, there are two screenshots of web portals. The top one is the 'Cyfrowy Urząd Miasta Gdyni' website, showing various service categories like 'Budownictwo, architektura i urbanistyka', 'Drogi i zielen', 'Działalność gospodarcza, licencje', 'Dowody osobiste i meldunki', 'Edukacja', and 'Fundacje, stowarzyszenia'. The bottom one is the 'POZnań' website, featuring news articles such as 'Poznańska gospodarka ma się dobrze mimo pandemii' and 'Koronawirus: Pytania i odpowiedzi'. At the bottom right, there are icons for services like 'JEDZENIE NA WYNOŚ', 'JEDZENIE Z DOSTAWĄ', and 'ZAKUPY Z DOSTAWĄ'.

Innowacyjna gospodarka. Rola polityki ekonomicznej
(3 ed.)

Konferencja nauki i praktyki online

Cyfrowe zarządzanie infrastrukturą, przestrzenią i usługami miasta

- Brak lub utrudniony dostęp do danych i systemów
- Brak możliwości pracy zdalnej
- Niewystarczający poziom wykorzystania rozwiązań chmurowych
- Powierzchnowa transformacja cyfrowa



Przeznaczenie terenów w MPZP	Nazwa	Wartość
1	Granica miasta	
2	Granice działek	
3	Granice działek	
4	Granice działek	
5	Granice działek	
6	Budynki	Zwyczajowa nazwa MPZP
7	Budynki	Umikłowy symbol przeznaczenia ter.
8	Budynki	
9	Granice obowiązkowych MPZP	Przeznaczenie terenu
10	Przeznaczenia terenów w MPZP	Podstawne przeznaczenie terenu
		Uzupełniające przeznaczenie terenu

Opis: 10
--- Wyświetl spójnie

Czy miasta zdały egzamin?

- Ogromne zaangażowanie wielu samorządów w dostosowanie usług miejskich do nowych warunków oraz we wsparcie społeczności:
 - szybkie wdrożenia
 - dynamiczne działania
- Świadomość konieczności systemowych rozwiązań w zakresie transformacji cyfrowej (?)
- Wsparcie dla miast w czasie lockdownu



ZWIĄZEK
MIAST
POLSKICH

 PFR dla Miast



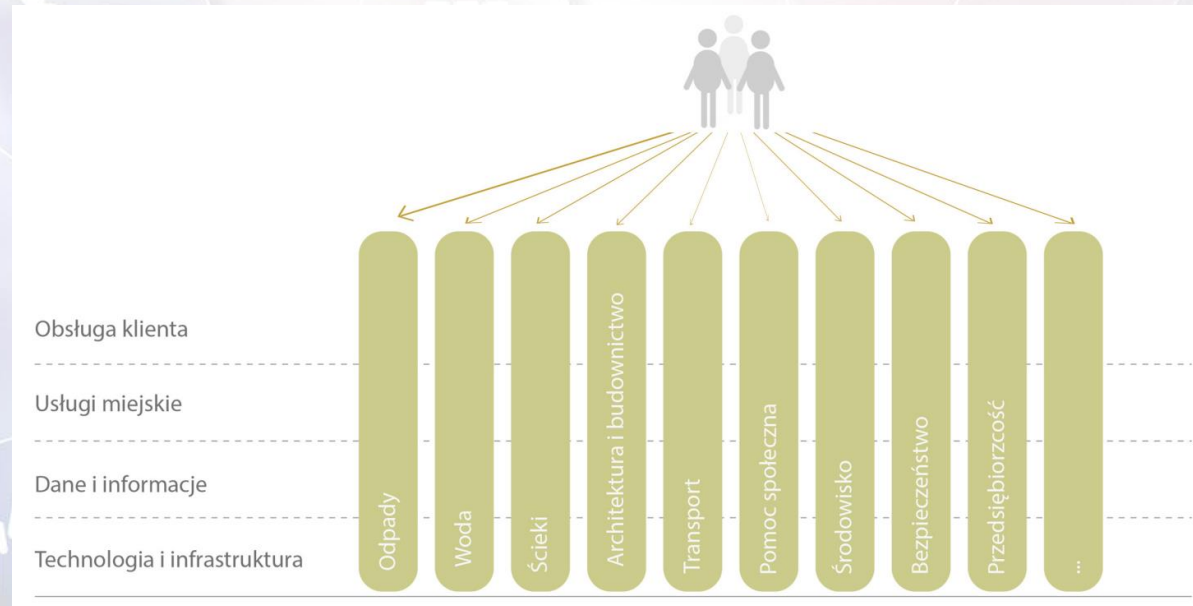


Co dalej?

Innowacyjna gospodarka. Rola polityki ekonomicznej
(3 ed.)

Konferencja nauki i praktyki [online](#)

Model tradycyjny funkcjonowania miasta

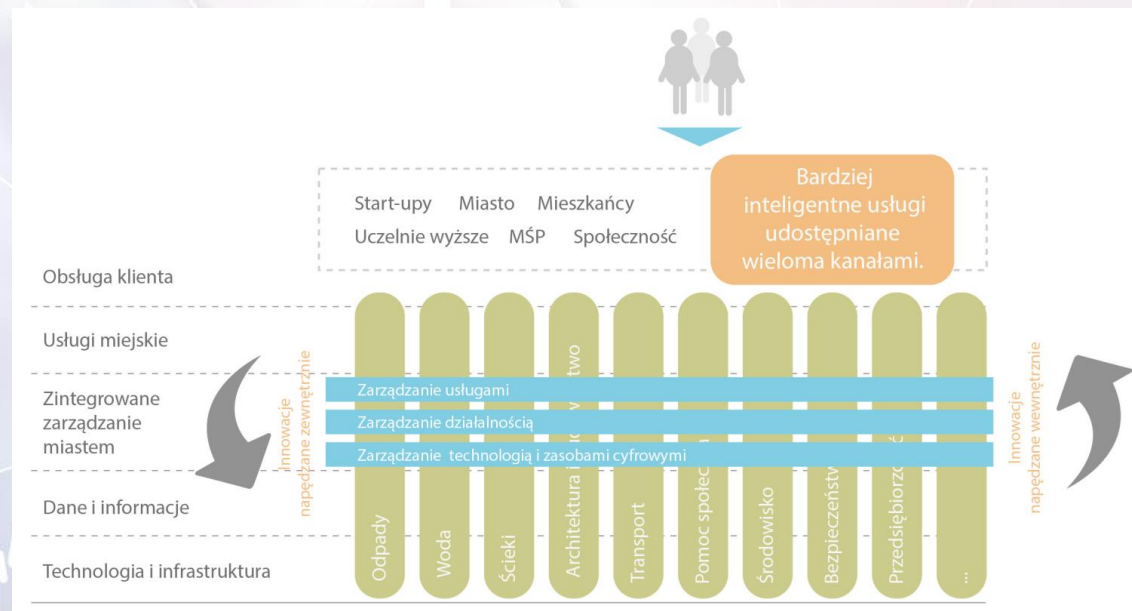


- **Ograniczone zarządzanie strategiczne**
- **Ograniczona możliwość wdrażania polityk miejskich**
- **Brak lub niska interoperacyjność danych i systemów**
- **Brak lub niewielkie skoncentrowanie na potrzebach mieszkańców**
- **Niska efektywność pracy**
- **Zamknięte i nie otwarte na innowacje systemy**
- **Niskie możliwości współpracy między jednostkami**
- **Brak możliwości wprowadzania szybkich zmian**

Wyzwania transformacji cyfrowej miast

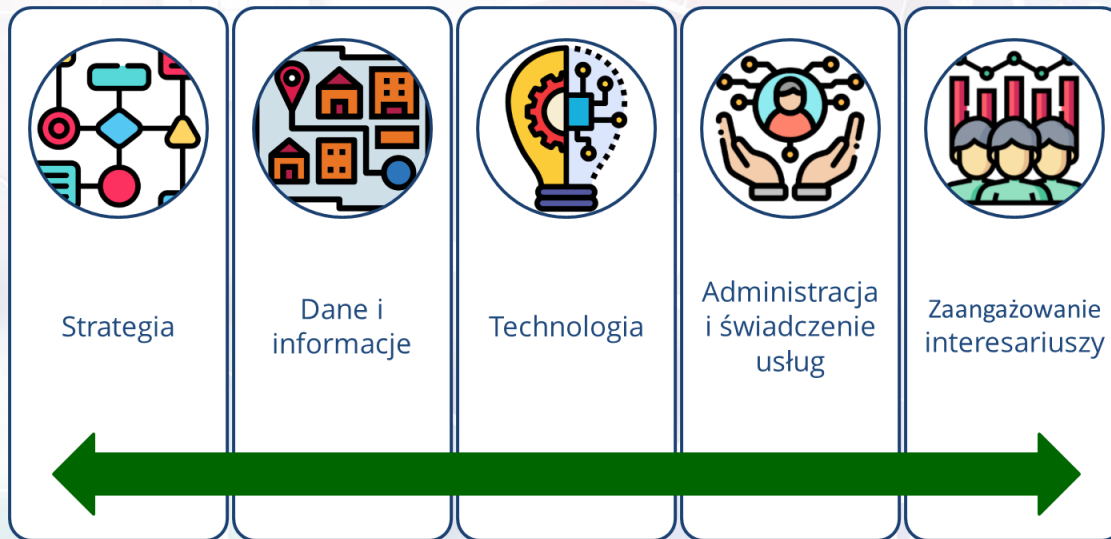


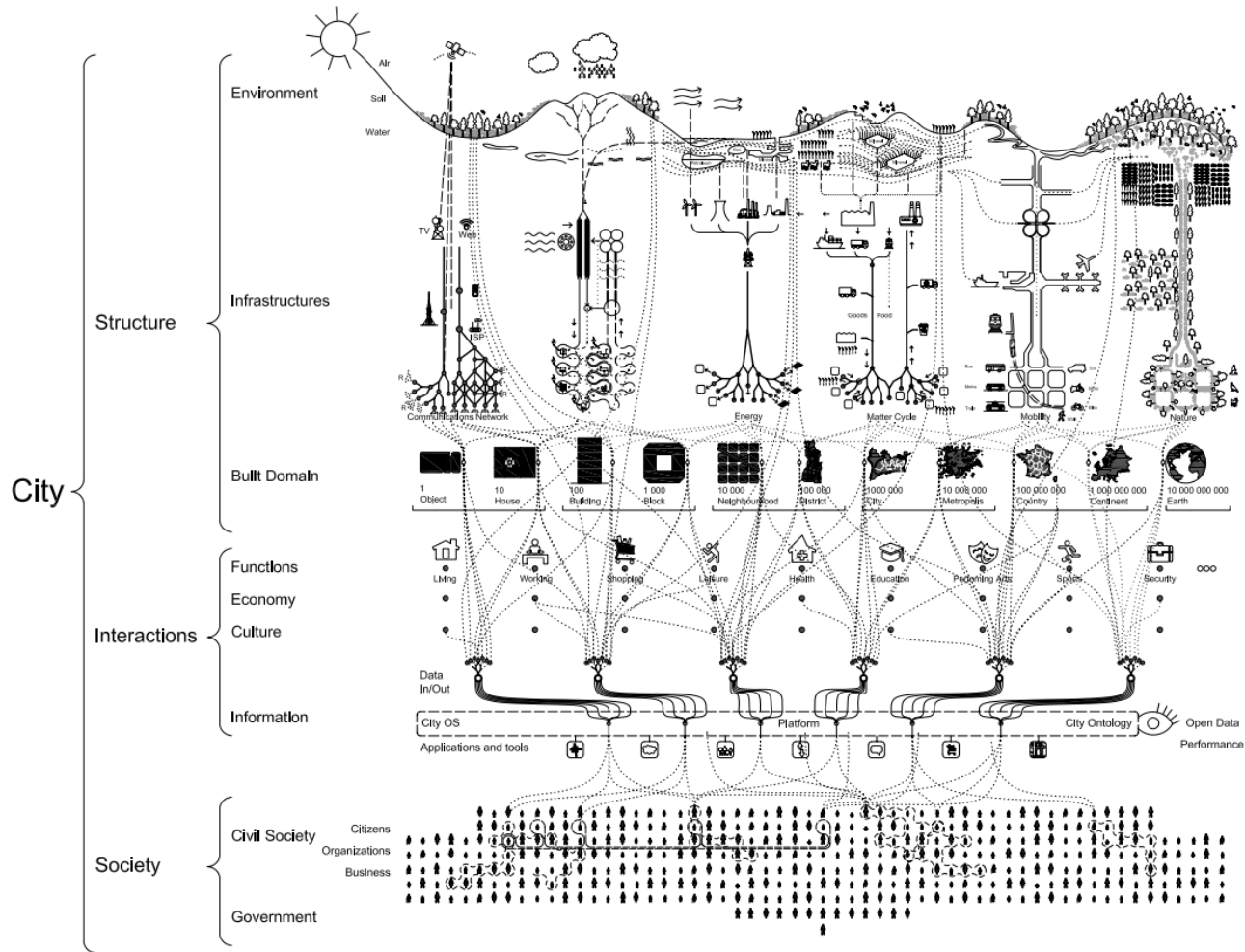
Zintegrowany model funkcjonowania miasta

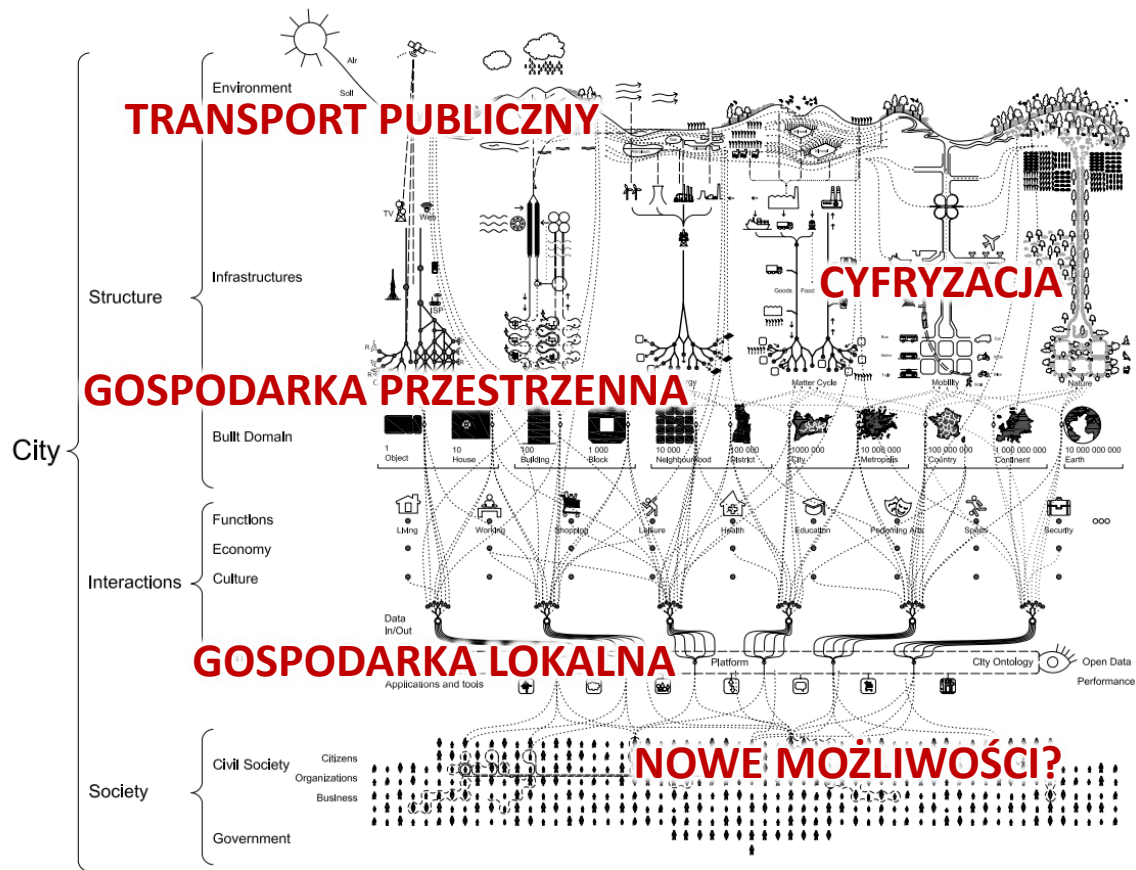


- Integracja zarządzania strategicznego i operacyjnego z technologiami cyfrowymi
- Oddzielenie danych, usług i obsługi klienta
- Uwolnione i zintegrowane dane miejskie z poszczególnych jednostek organizacyjnych
- Społeczność, MŚP oraz społeczni przedsiębiorcy są w stanie tworzyć usługi publiczne i nową wartość na bazie danych miejskich
- Usprawnione i zintegrowane świadczenie usług
- Optymalizacja zasobów miasta
- Możliwość wprowadzania szybkich zmian

Wymiary miasta inteligentnego








INTELIĞENTNE
CYFROWE
INNOWACYJNE



ODPORNE
MIASTO



Dziękuję za uwagę!

Szymon Ciupa 

szymon.ciupa@smartcity-expert.eu